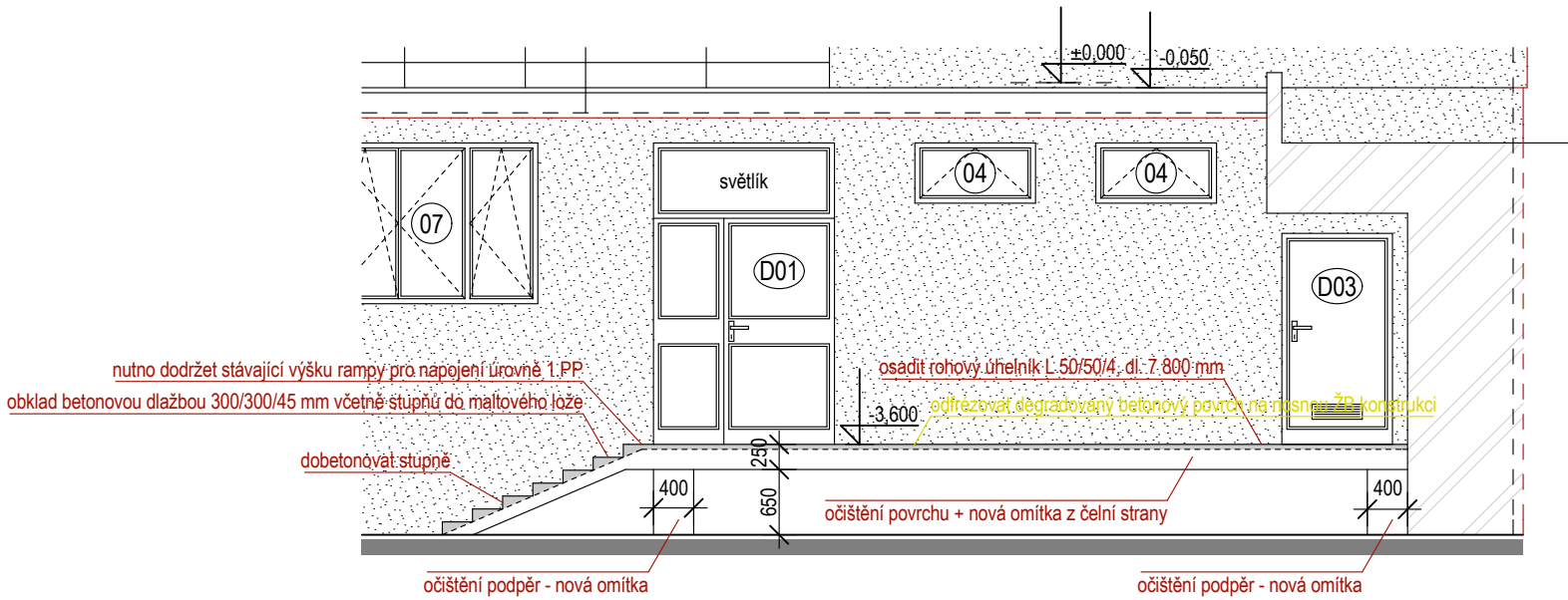
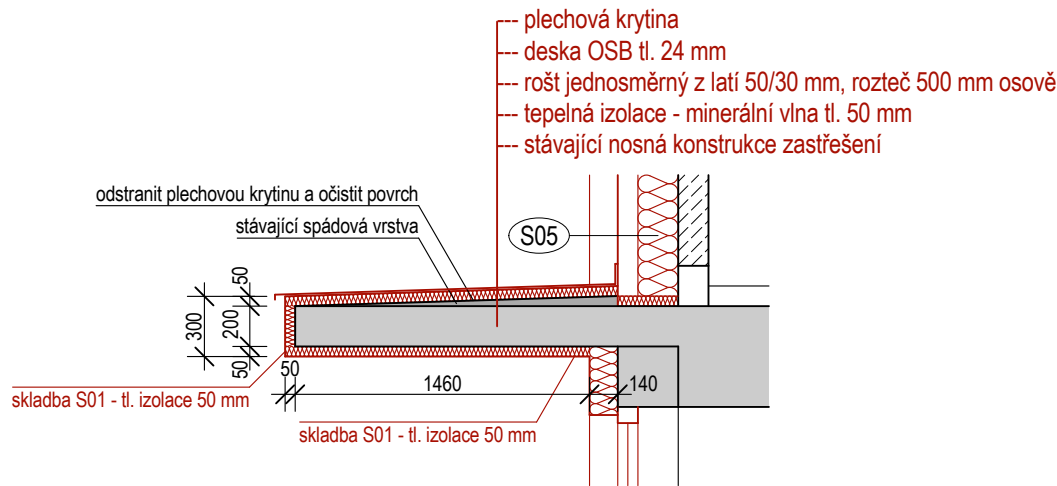


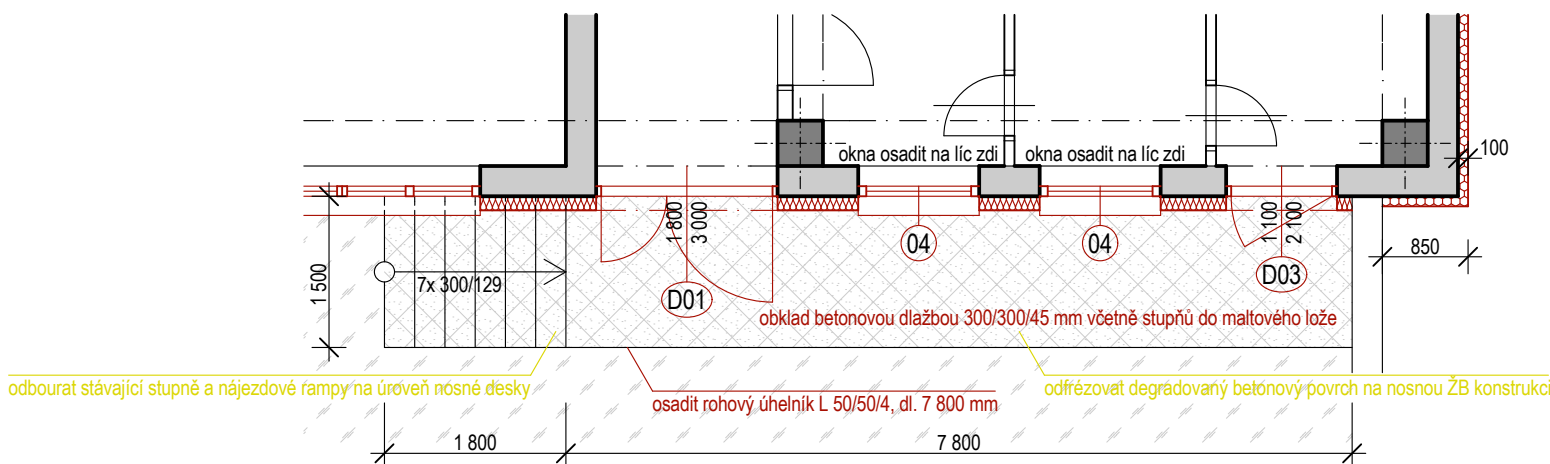
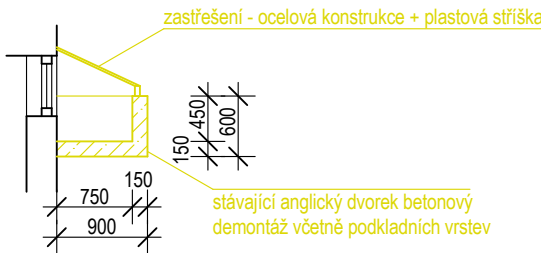
PŘÍSTUPOVÁ RAMPA - REKONSTRUKCE



ZATEPLNÍ ZASTŘEŠENÍ VSTUPŮ



STÁVAJÍCÍ ANGLICKÉ DVORKY



POZNÁMKA

rohový profil - L 50/50/4, m = 3,06 kg/m', celková hmotnost = 23,87 kg

D.1.1.C.04. - POHLEDY

oddíl PD pavilon číslo výkresu název výkresu

ZAMĚŘENÍ SKUTEČNÉHO STAVU PLATNÉ KE DNI 5.11.2014

LEGENDA	
	tepelná izolace - polystyren - viz. D.1.1.02. - Skladby konstrukcí
	tepelná izolace - minerální vata - viz. D.1.1.02. - Skladby konstrukcí
	systémové opláštění - náhrada boletických panelů
	anglické dvorky - rozměry a umístění viz. půdorysy
	bourané konstrukce
	zpevněné asfaltové/betonové plochy - viz. půdorysy
	okapový chodník - betonové dlaždice do štěrkopiskového lože, rozměry viz. půdorysy
	okapový chodník - obrubník tl. 50 mm s boční oporou + zásyp práným kačirkem, tl. 150 mm
	stávající výplň otvorů - provést zateplení ostění, 20-40 mm, nové okapní plechy
	nové výplně otvorů
	zámečnické výrobky - viz. D.1.1.04. - Tabulka zámečnických výrobků

+/-0,000 = 297,10 m.n.m. (Bpv)



PROJEKTOVÁ KANCELÁŘ PS

PROJEKTOVÁ KANCELÁŘ PS, Bří Čapků 550, 362 21 Nejdek
Ing. Irena Pichlová - Oto Szakos

OTO SZAKOS - projektová kancelář, Nové Hamry 392, 362 24 - Tel. 353 396 341, 602 403 842, e-mail: otoszakos@seznam.cz
Ing. IRENA PICHLOVÁ, Smetanova 467, 362 21 Nejdek, - Tel. 353 618 892, 775 252 580, e-mail: pichlova.irena@seznam.cz

Zodpovědný projektant:
Oto Szakos

Podpis:

Kreslil:
Oto Szakos

Kraj: Ústecký

Obec: Ústí nad Labem

Souprava:

Formát: 6x A4

Objednatel: Statutární město Ústí nad Labem, IČ: 000 81 531
Velká Hradební 2336/8, 401 00, Ústí nad Labem

Měřítko: 1:75

Číslo zakázky: PS 05.2014

Datum: 06.2014

Autorizace:

Alce:

Úspory energií ZŠ a MŠ

Stupeň:

Základní škola Mirová, Ústí nad Labem

DPS

Část: D.1.1. - ARCHITEKTONICKO - STAVEBNÍ ŘEŠENÍ

Výkres: D.1.1.A.06. - ŘEZ D-D', RAMPA, ZASTŘEŠENÍ